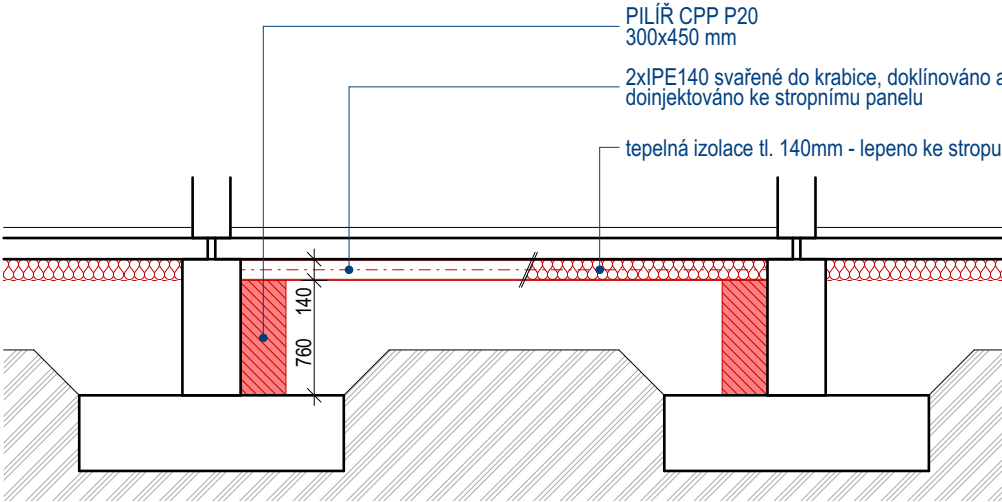


SCHÉMA PODTAŽENÍ STROPŮ M1/50

technický popis viz konstrukční část



LEGENDA MATERIÁLU

STÁVAJÍCÍ KONSTRUKCE -
PŘEDPOKLAD PREFABRIKOVANÉ ŠKVÁROBETONOVÉ PANELE, PŘÍČKY Z DUTINOVÝCH CIHEL
KONSTRUKČNÍ SYSTÉM PANELOVÉHO DOMU PS61

STÁVAJÍCÍ KONSTRUKCE -
ŽELEZOBETONOVÉ ZÁKLADOVÉ PASY

STÁVAJÍCÍ KONSTRUKCE -
PŮVODNÍ DOZDÍVKY - PŘEDPOKLAD DUTINOVÉ CIHLY/ CIHLY CPP

BOURANÉ KONSTRUKCE -
(ŠKVÁROBETONOVÝ PANEL, PŘÍČKY Z DUTINOVÝCH CIHEL)
PRVKY A KONSTRUKCE BEZ OPĚTOVNÉ MONTÁŽE. BUDOU DEMONTOVÁNY VČ. INSTALAČNÍCH A KOTVÍČÍCH PRVKŮ.

POZNÁMKY:

- OBJEKT BUDE PŘED STAVEBNÍMI ÚPRAVAMI VYKLIZEN
- PŘED ZAHÁJENÍM PRACÍ BUDE PEČLIVĚ PROVĚŘEN PRŮBĚH VŠECH INSTALAČNÍCH VEDENÍ
- PŘED ZAHÁJENÍM STAVEBNÍCH PRACÍ BUDOU POVRCHOVÁ ZAŘÍZENÍ A VEDENÍ ÚT, ELEKTRO, ZTI, VNITŘNÍ PLYNOVOD, SLP APOD. V ČÁSTI PLÁNOVANÉ ŠKOLKY ODBORNĚ ODPOJENY A DEMONTOVÁNY, ROZVODNÉ SKŘÍNĚ PŘEPOJENY - NUTNO RESPEKTOVAT PD SILNOPROUDU, OSTATNÍ VEDENÍ SLOUŽÍCÍ PRO KOLEJE ZŮSTÁVÁ FUNKČNÍ JAK PO DOBU VÝSTAVBY, TAK I PŘI NÁSLEDNÉM UŽÍVÁNÍ OBJEKTU.
- VEŠKERÉ ZJIŠTĚNÉ TRHLINY NOSNÝCH ZDÍ BUDOU OZNAČENY ŠADROVÝMI TERČI, SLEDOVÁNY A VYHODNOCENY STATIKEM
- VŠECHNA ZJIŠTĚNÁ SKRYTÁ OSLABENÍ NOSNÝCH ZDÍ BUDOU KONZULTOVÁNA SE STATIKEM
- PŘED BOURÁNÍM OTVORŮ VE STÁVAJÍCÍCH PANELECH NUTNO STATICKY ZAJISTIT OTVORY VIZ STATICKÁ ZPRÁVA
- ZPŮSOB PODEPŘENÍ KONSTRUKCÍ PŘED PROVÁDĚNÍM BOURACÍCH PRACÍ KONZULTOVAT SE STATIKEM POPŘ. BUDE UPŘESNĚNO NA MÍSTĚ PO ODHALENÍ KONSTRUKCE
- PŘESNÉ UMÍSTĚNÍ A ROZMĚRY NAVRŽENÝCH INSTALAČNÍCH PROSTUPŮ NAD ø100MM JSOU VYZNAČENY V PD. VŠECHNY MENŠÍ PROSTUPY JSOU VYKÁZÁNY POUZE POČTEM. VEŠKERÉ PROSTUPY BUDOU PROVÁDĚNY VÝHRADNĚ JÁDROVÝMI VRTY! PŘESNÁ POLOHA VRTŮ BUDE KOORDINOVÁNA V ČASE A MÍSTĚ JEJICH PROVÁDĚNÍ
- STÁVAJÍCÍ OBKLADY STĚN BUDOU ODSTRANĚNY VE VŠECH PROSTORECH OBJEKTU
- OZNAČENÉ VÝPLNĚ OTVORŮ BUDOU ODSTRANĚNY, ZAZDĚNY POPŘ. OSAZENY NOVÉ DLE OZNAČENÍ
- PO ODSTRANĚNÍ OMÍTEK PŘED PROVÁDĚNÍM STATICKÝCH ZÁSAHŮ DO NOSNÝCH STĚN BUDE PŘIZVÁN STATIK K POSOUZENÍ STÁVAJÍCÍHO ZDIVA A STANOVENÍ TECHNOLOGICKÉHO POSTUPU BOURACÍCH PRACÍ
- DODAVATEL ZPRACUJE IV. STUPĚN VÝROBNÍ DOKUMENTACE A PŘEDÁ K ODSOUHLASENÍ PROJEKTANTOVI A INVESTOROVÍ !!!
- ZÁKLADNÍ ROZMĚRY VČETNĚ VÝŠKOVÝCH KÓT JE NUTNÉ PŘEMĚRIT NA STAVBĚ!!!
- INVESTOR SI VYHRAZUJE PRÁVO ODSOUHLASENÍ VEŠKERÝCH POUŽITÝCH VÝROBKŮ A MATERIÁLŮ!!!

IDrev	IDz	Jméno změny	Datum

±0,000 = dle pův. PD 350,07 m n.m.

Souřadný systém: JTSK

Výškový systém: BpV

<div>ATELIER SOUKUP OPL ŠVEHLA</div>	ATELIER SOUKUP OPL ŠVEHLA s.r.o., Klatovská třída 818/11, 301 00 Plzeň IČO 25229869 ☎ 377223236 info@atelier-soukup.cz www.atelier-soukup.cz		
	zodpovědný projektant:	vedoucí projektant:	projektant:
	Ing. arch. Jiří Opl	David Cigler Dipl. Tech.	Ing. Jan Kakeš
	investor: Západočeská univerzita v Plzni, Univerzitní 2732/8, 306 14 Plzeň		
	místo stavby: Baarova 36, Plzeň		
akce:			
Stavební úpravy pro rozšíření mateřské školy v objektu Baarova 36, Plzeň			
část:	D.1.1. ARCHITEKTONICKO-STAVEBNÍ ŘEŠENÍ		
název přílohy:			
KLADECÍ PLÁN ZÁKLADŮ - TECHNICKÉ PODLAŽÍ			
číslo paré:			
datum: 02/2020			
revize: -			
stupeň: DSP+DPS			
číslo zakázky: 2019 128			
měřítko:			číslo přílohy:
1:100			02

VÝPIS MATERIÁLU

2x IPE140 dl. 3,43m	12,9 kg/m	6,86m	88,5kg
14x IPE140 dl. 3,485m	12,9 kg/m	48,79m	629,4kg
Rezerva + svař. materiál	10%		71,8kg
CELKEM			~ 790 kg